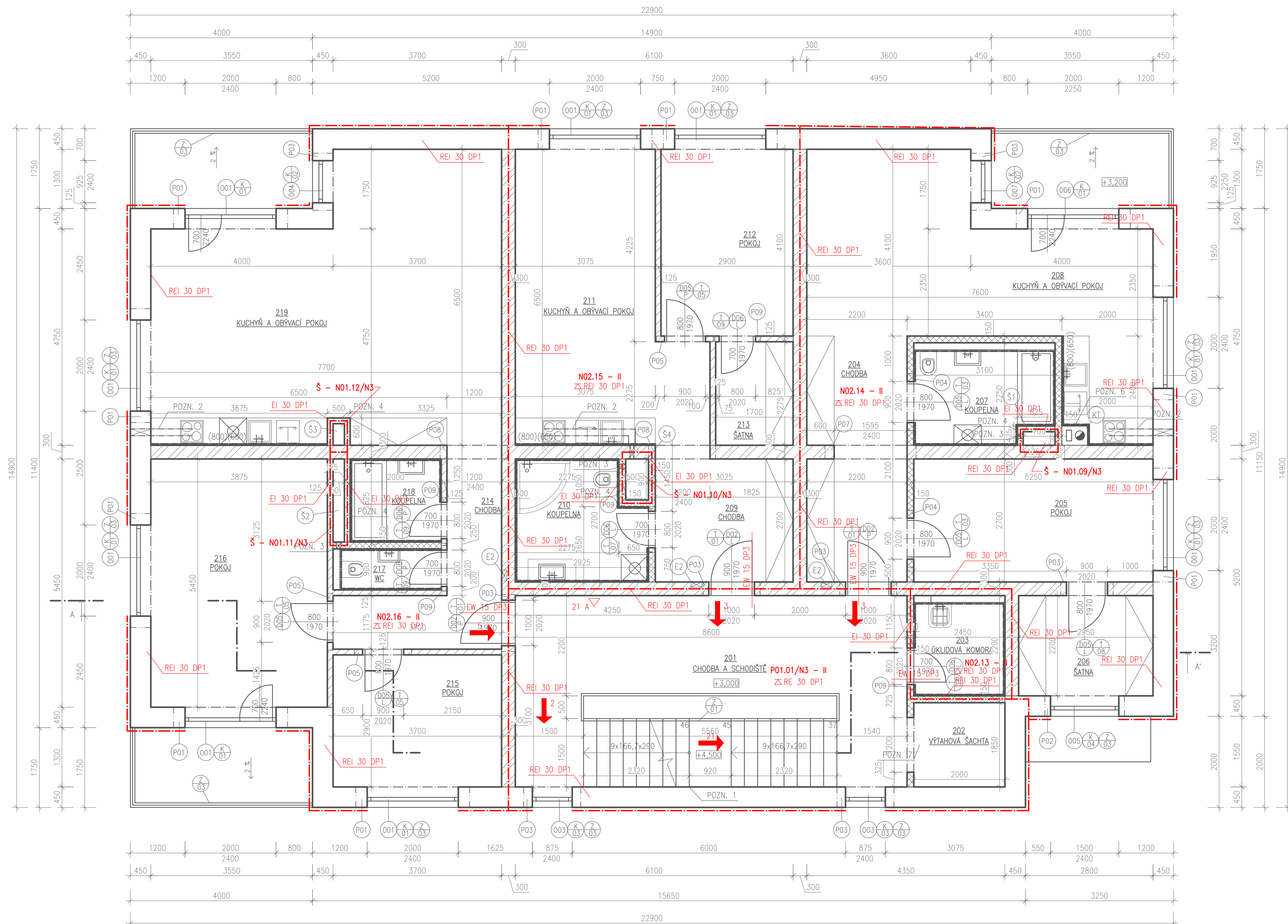






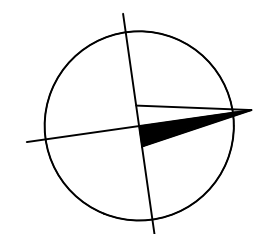


PŮDORYS 2.NP - PBŘS
M 1:50




OZN.	NÁZEV MÍSTNOSTI	PLOCHA [m²]	SKLADBA PODLAHY	ÚPRAVA STROPU	ÚPRAVA STĚN	POZN.
201	CHODBA + SCHODIŠTĚ	24,00	KERAMICKÁ DLAŽBA	VÁPENOCEMENTOVÁ OMÍTKA	VÁPENOCEMENTOVÁ OMÍTKA	KERAMICKÝ SOKL
202	VÝTAHOVÁ ŠACHTA	3,63				
203	ÚKLIDOVÁ KOMORA	4,10	KERAMICKÁ DLAŽBA	VÁPENOCEMENTOVÁ OMÍTKA	VÁPENOCEMENTOVÁ OMÍTKA	KERAMICKÝ SOKL
204	CHODBA	11,88	VYNILOVÁ PODLAHA	VÁPENOCEMENTOVÁ OMÍTKA	VÁPENOCEMENTOVÁ OMÍTKA	SOKLOVÁ LIŠTA
205	POKOJ	14,18	VYNILOVÁ PODLAHA	VÁPENOCEMENTOVÁ OMÍTKA	VÁPENOCEMENTOVÁ OMÍTKA	SOKLOVÁ LIŠTA
206	ŠATNA	6,49	VYNILOVÁ PODLAHA	VÁPENOCEMENTOVÁ OMÍTKA	VÁPENOCEMENTOVÁ OMÍTKA	SOKLOVÁ LIŠTA
207	KOUPELNA	6,23	KERAMICKÁ DLAŽBA	VÁPENOCEMENTOVÁ OMÍTKA	VÁPENOCEMENTOVÁ OMÍTKA	KERAMICKÝ SOKL
208	KYCHÝŇ A OBÝVACÍ POKOJ	28,96	VYNILOVÁ PODLAHA	VÁPENOCEMENTOVÁ OMÍTKA	VÁPENOCEMENTOVÁ OMÍTKA	SOKLOVÁ LIŠTA
209	CHODBA	11,26	VYNILOVÁ PODLAHA	VÁPENOCEMENTOVÁ OMÍTKA	VÁPENOCEMENTOVÁ OMÍTKA	SOKLOVÁ LIŠTA
210	KOUPELNA	7,22	KERAMICKÁ DLAŽBA	VÁPENOCEMENTOVÁ OMÍTKA	VÁPENOCEMENTOVÁ OMÍTKA	KERAMICKÝ OBKLAD V. 2650 mm
211	KYCHÝŇ A OBÝVACÍ POKOJ	19,99	VYNILOVÁ PODLAHA	VÁPENOCEMENTOVÁ OMÍTKA	VÁPENOCEMENTOVÁ OMÍTKA	SOKLOVÁ LIŠTA
212	POKOJ	11,89	VYNILOVÁ PODLAHA	VÁPENOCEMENTOVÁ OMÍTKA	VÁPENOCEMENTOVÁ OMÍTKA	SOKLOVÁ LIŠTA
213	ŠATNA	3,87	VYNILOVÁ PODLAHA	VÁPENOCEMENTOVÁ OMÍTKA	VÁPENOCEMENTOVÁ OMÍTKA	SOKLOVÁ LIŠTA
214	CHODBA	8,31	VYNILOVÁ PODLAHA	VÁPENOCEMENTOVÁ OMÍTKA	VÁPENOCEMENTOVÁ OMÍTKA	SOKLOVÁ LIŠTA
215	POKOJ	10,73	VYNILOVÁ PODLAHA	VÁPENOCEMENTOVÁ OMÍTKA	VÁPENOCEMENTOVÁ OMÍTKA	SOKLOVÁ LIŠTA
216	POKOJ	21,12	VYNILOVÁ PODLAHA	VÁPENOCEMENTOVÁ OMÍTKA	VÁPENOCEMENTOVÁ OMÍTKA	SOKLOVÁ LIŠTA
217	WC	2,00	KERAMICKÁ DLAŽBA	VÁPENOCEMENTOVÁ OMÍTKA	VÁPENOCEMENTOVÁ OMÍTKA	KERAMICKÝ OBKLAD V. 2650 mm
218	KOUPELNA	3,65	KERAMICKÁ DLAŽBA	VÁPENOCEMENTOVÁ OMÍTKA	VÁPENOCEMENTOVÁ OMÍTKA	KERAMICKÝ OBKLAD V. 2650 mm
219	KUCHYŇ A OBÝVACÍ POKOJ	43,05	VYNILOVÁ PODLAHA	VÁPENOCEMENTOVÁ OMÍTKA	VÁPENOCEMENTOVÁ OMÍTKA	SOKLOVÁ LIŠTA
	PLOCHA CELKEM	242,56				

LEGENDA ZNAČEK	
	HRANICE POŽÁRNÍHO ÚSEKU
	ODSTUPOVÁ VZDÁLENOST
P01.01/N2 - II	OMÁČENÍ POŽÁRNÍHO ÚSEKU – STUPEŇ POŽÁRNÍ BEZPEČNOSTI ÚSEKU
ZRE 45 DP1	POŽADOVANÁ POŽÁRNÍ ODOLNOST KONSTRUKCÍ, UŽIVĚŘŮ
REI 45 DP1	POŽADOVANÁ POŽÁRNÍ ODOLNOST STROPNÍ KONSTRUKCE
	SMĚR ÚNIKU
	SMĚR ÚNIKU, POČET UNIKAJÍCÍCH OSOB
	PŘENOSNÝ HASÍČÍ PŘÍSTROJ
	VNITŘNÍ HADICOVÝ SYSTÉM DN19, DĚLKA HADICE 30m



0,000 = 377,500 m n.m., B.p.v. / SOUŘADNICOVÝ SYSTÉM S-JTSK

DRUH PRÁCE		BAKALÁŘSKÁ PRÁCE		
VYPRACOVAL		RADKA ROUSKOVÁ		
KONTROLOVAL		Ing. ROMAN BRŽOŇ, Ph.D.		
STAVEBNÍK		Město Lanškroun, nám. J. M. Marka 12, 563 01 Lanškroun		
MÍSTO STAVBY		Lanškroun, kat. území Dolní Třešňovec, parc. č. 3326/59		
NÁZEV STAVBY		BYTOVÝ DŮM V LANŠKROUNĚ		
STAVEBNÍ OBJEKT		SO 01 BYTOVÝ DŮM A		
ČÁST		POŽÁRNĚ BEZPEČNOSTNÍ ŘEŠENÍ		
OBSAH:				
PŮDORYS 2.NP - PBŘS				